



Si estás buscando una cámara simple, resistente e inteligente que sea muy asequible al mismo tiempo, la H3c es posiblemente la mejor opción que encontrarás. La cámara está bien diseñada para brindar protección confiable de día a noche, incluida la detección humana impulsada por IA, carcasa resistente a la intemperie, calidad de video clara, visión nocturna de largo alcance y más.

1080P



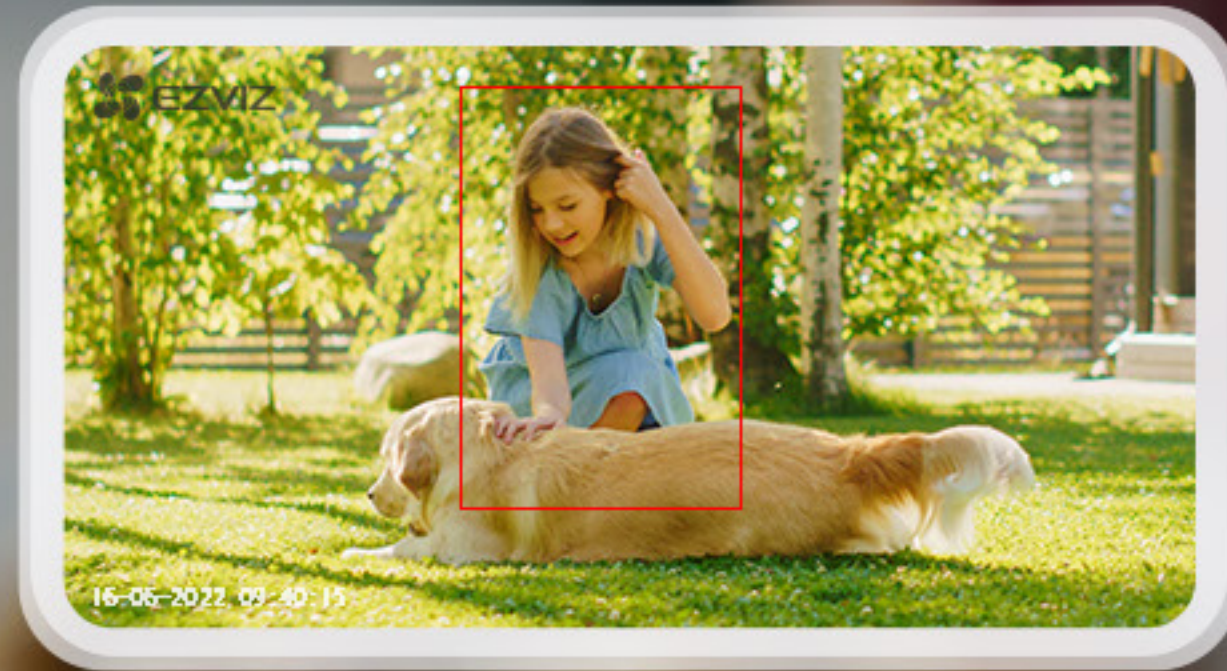
Visión nocturna por infrarrojos
(Hasta 30 m / 98 pies)

H.265



Algoritmo de IA para alertas que importan

El algoritmo de inteligencia artificial integrado de la cámara ayuda a distinguir y detectar personas en movimiento en particular, a fin de reducir las alertas insignificantes causadas por hojas que caen o insectos voladores. Recibirá notificaciones más inteligentes que le interesan.



Video nítido de 1080p con visión nocturna extendida

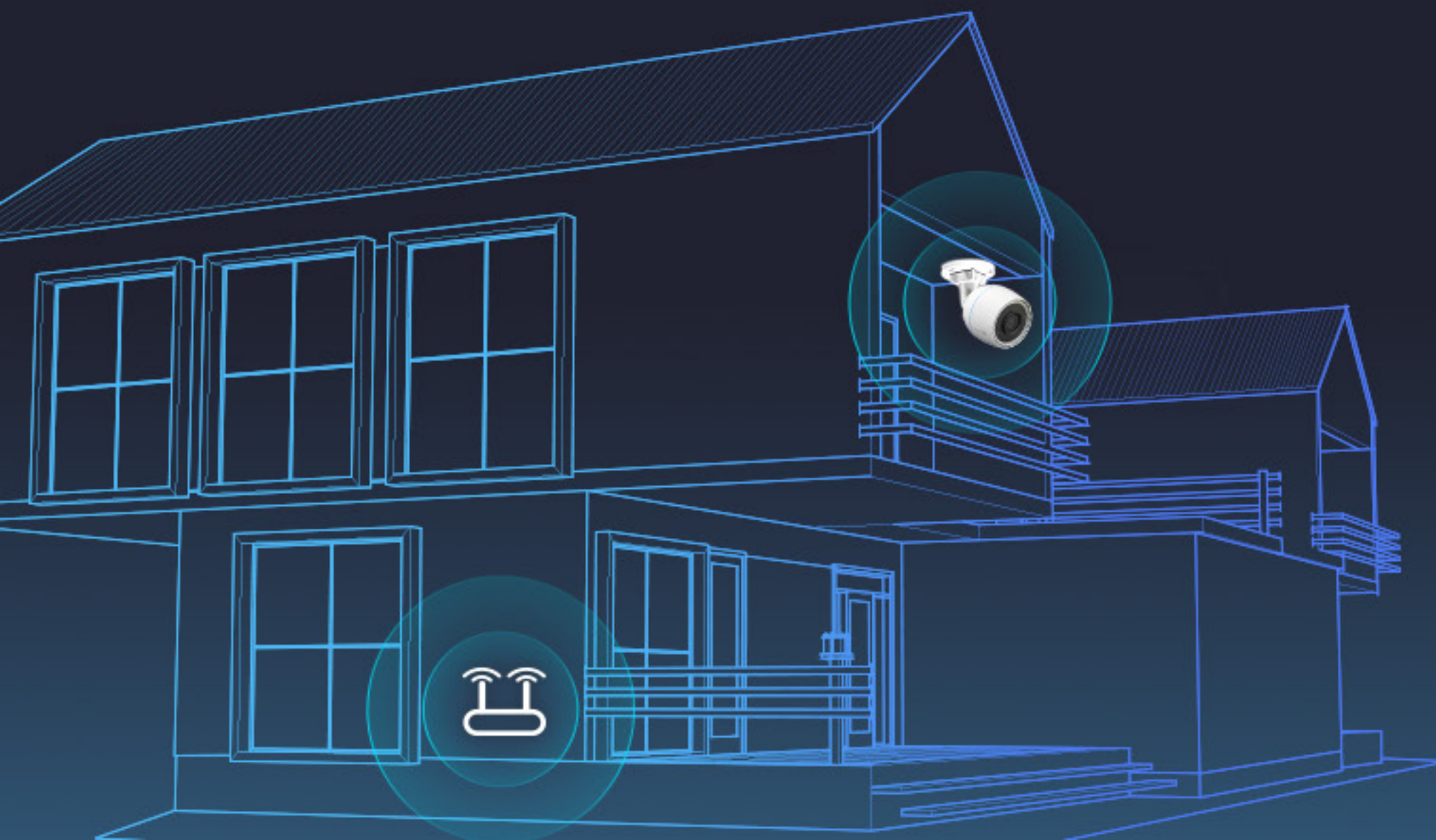
Cuando se trata de seguridad en el hogar, los detalles importan. Con la H3c, puede ver y grabar todo en Full HD, y disfrute de una visión nocturna nítida en blanco y negro para ver hasta 30 metros incluso en la oscuridad.





La protección dura, incluso en climas duros

Gracias a su cuerpo de cámara bien construido, la H3c tiene clasificación IP67 para soportar incluso las condiciones climáticas más duras, ya sea lluvia, tormenta o nieve.



Diseño elegante con conexión Wi-Fi confiable

Con un diseño compacto para instalarse debajo de los aleros o en la pared exterior, el H3c está equipado con antenas duales integradas de alto rendimiento para garantizar una conexión de cámara fuerte y estable.

Son tus ojos y oídos

El H3c viene con un micrófono con cancelación de ruido incorporado, que puede captar un audio claro en el área circundante. Puede ver y escuchar lo que sucede en su patio trasero o en la puerta de su casa en cualquier momento.



Integración inteligente, control manos libres

Puede integrar el H3c a su sistema de hogar inteligente existente. Active por voz la visualización en directo con "Hey Google" o "Alexa" para ver lo que está pasando en una pantalla más grande.

Opciones de almacenamiento extragrandes y seguras en las que puede confiar

Puede proteger sus videos grabados en una tarjeta microSD local de hasta 512 GB, o suscribirse a EZVIZ CloudPlay para almacenamiento en la nube totalmente encriptado.

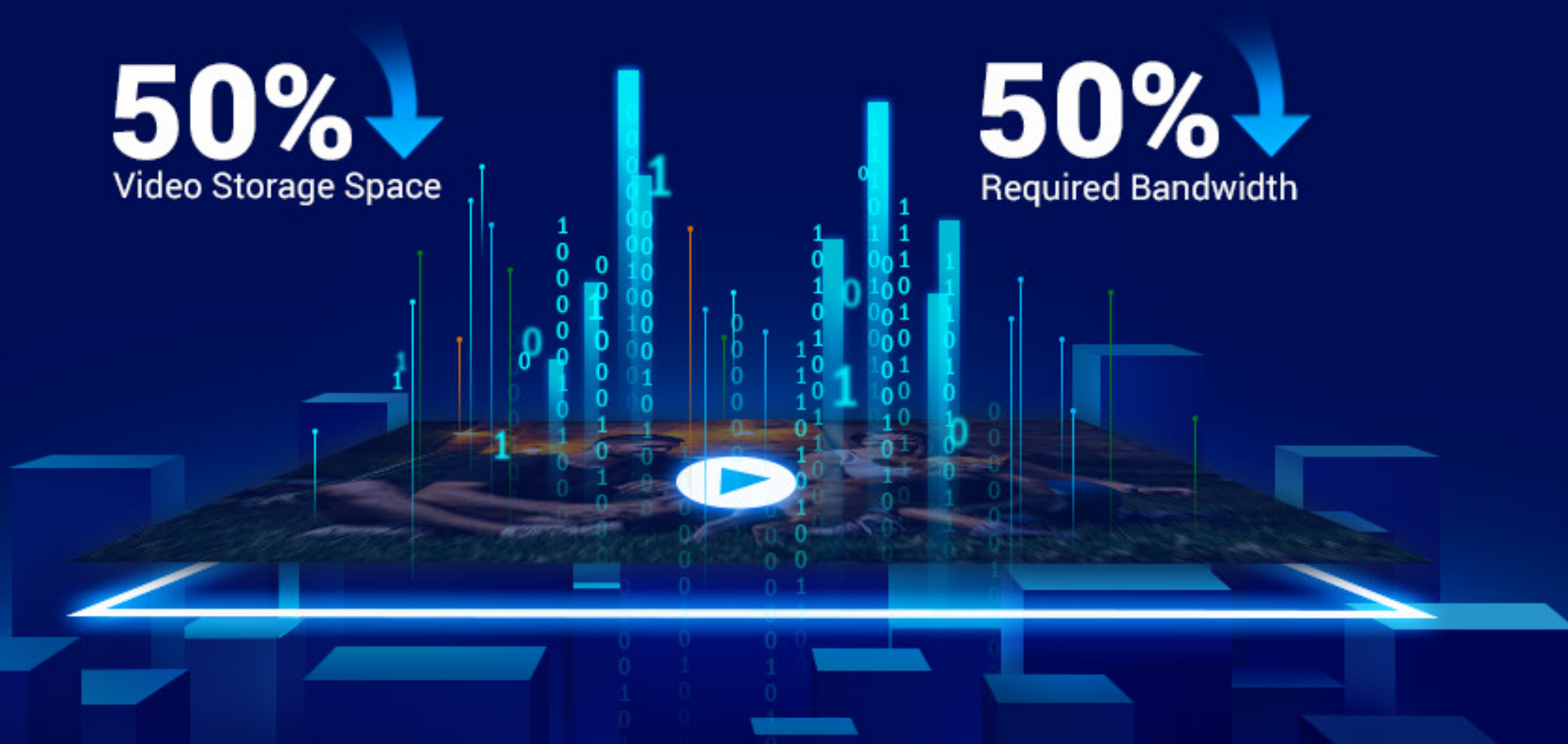


Placer visual mejorado con archivos de video más pequeños

En comparación con la tecnología predominante de compresión de video H.264, H.265 crea una experiencia de visualización más fluida con videos grabados. Mientras tanto, no tendrá que preocuparse de que los archivos de video grandes ocupen demasiado espacio de almacenamiento: la tecnología H.265 reduce su tamaño hasta en un 50 %.

50% ↓
Video Storage Space

50% ↓
Required Bandwidth

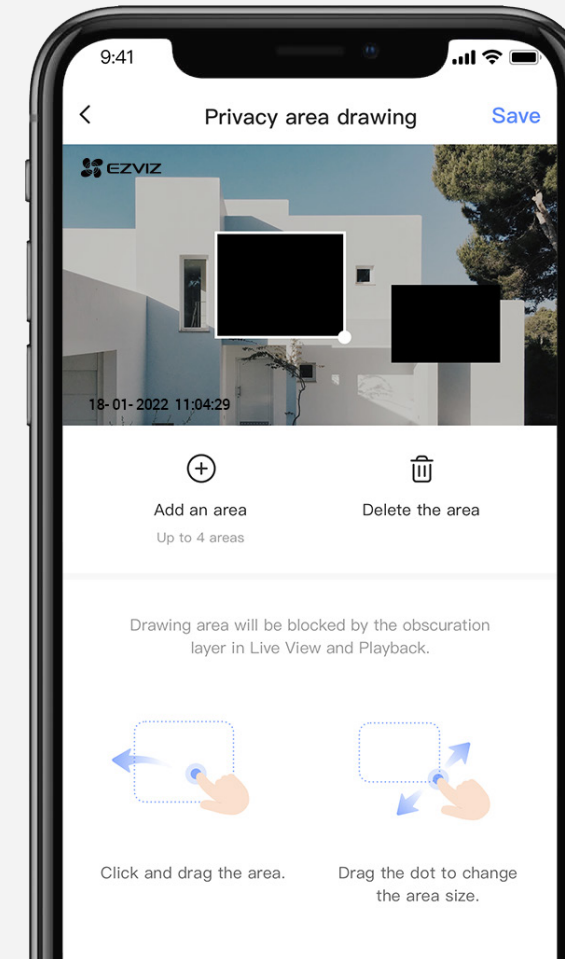


Hacemos todo lo posible para proteger sus datos y su privacidad.



EZVIZ ha sido premiado por DNV por seguridad de información (ISO/CEI 27001:2013), protección de datos personales (ISO/CEI 27701:2019), seguridad en la nube (CSA STAR) y más.

Zona de privacidad⁴



TLS
Data Transmission
Encryption

AES-128
Data Encryption

1 Se debe comprar una tarjeta de almacenamiento local por separado.

2 El servicio de almacenamiento en la nube solo está disponible en ciertos mercados. Por favor verifique la disponibilidad antes de realizar cualquier compra.

3 Datos de los resultados de las pruebas de EZVIZ Lab en condiciones estándar. La eficiencia de la compresión de video variará con la frecuencia y la complejidad de la actividad capturada, así como con otros factores ambientales.

4 Los usuarios pueden dibujar en rectángulos para personalizar hasta 4 zonas de privacidad.

Cámara

Sensor de imagen	CMOS de exploración progresiva de 1/2,7"
iluminación mínima	0.01 Lux @ (F2.0, AGC ON), 0 Lux con IR
Distancia de visión nocturna por infrarrojos	Hasta 98 pies / 30 m
Velocidad de obturación	Obturador autoadaptativo
Lente	4 mm @ F2.0, ángulo de visión: 82° (Horizontal), 98° (Diagonal)
Montura del lente	M12
DNR	DNR 3D
WDR	WDR digital
Interruptor día/noche	Filtro de corte IR con cambio automático

Audio video

máx. Resolución	1080p, 1920 × 1080
Cuadros por segundo	Máx.: 30 fps; Autoadaptable durante la transmisión de red
Compresión de video	H.265 / H.264
Bitrate de vídeo	Full HD; HD; Estándar. Tasa de bits adaptativa.
Tasa de bits de audio	autoadaptable
máx. tasa de bits	2Mbps

Red

estándar wifi	IEEE802.11b, 802.11g, 802.11n
Rango de frecuencia	2,4 GHz ~ 2,4835 GHz
Canal de Banda ancha	Admite 20 MHz
Seguridad	WEP de 64/128 bits, WPA/WPA2, WPA-PSK/WPA2-PSK
Velocidad de transmisión	11b: 11Mbps, 11g: 54Mbps, 11n: 144Mbps
emparejamiento wifi	Emparejamiento de puntos de acceso
Protocolo	Protocolo propietario de EZVIZ Cloud
Protocolo de interfaz	Protocolo propietario de EZVIZ Cloud
Red cableada	RJ45 × 1 (Puerto Ethernet adaptable de 10M/100M)

General

Dimensiones	72 mm × 72 mm × 157 mm (2,83 × 2,83 × 5,98 pulgadas)
Dimensiones del paquete	227 × 100 × 92 mm (8,94 × 3,94 × 3,62 pulgadas)
Peso	Peso neto: 250 g (8,82 oz) Con paquete: 447 g (15,77 oz)
Grado IP	IP67
Condiciones de operación	- 30 °C a 50 °C (-22 °F a 122 °F), humedad 95 % o menos (sin condensación)

Función

Detección	Detección de forma humana impulsada por IA, detección de movimiento
Área de Alerta Personalizada	Soporta
Integración	Funciona con Alexa, Asistente de Google, IFTTT
Función general	Anti-Flicker, Dual-Stream, Heart Beat, Mirror Image, Protección con contraseña, Marca de agua

Almacenamiento

Almacenamiento local	Admite tarjeta microSD (Hasta 512 GB)
Almacenamiento en la nube	Admite almacenamiento EZVIZ CloudPlay (se requiere suscripción)

Fuerza


Fuente de alimentación	CC 12V / 1A
El consumo de energía	máx. 6W

En el cuadro

- Cámara H3c
- Plantilla de perforación
- Juego de tornillos
- Kit impermeable
- Adaptador de corriente
- Información reglamentaria
- Guía de inicio rápido

Certificaciones:

CE/FCC/UKCA/UL/RAEE/RoHS/REACH

Las especificaciones están sujetas a cambios sin previo aviso. "  ", "EZVIZ" y otras marcas comerciales y logotipos son propiedad de EZVIZ en varias jurisdicciones.